

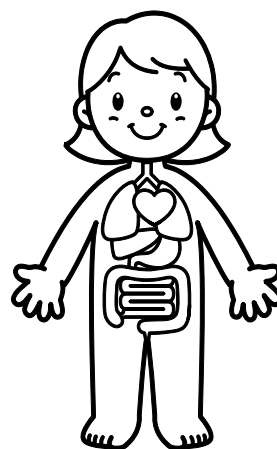
2018「大腸がん」チェックキャンペーン



～12月～3月まで実施中！！～

下記内容に該当があればぜひチェックを！

- ★ 40歳以上である
- ★ 野菜や食物繊維・果物をあまり食べない
- ★ 肉類・加工品やお酒が大好き
- ★ たばこを吸っている
- ★ おなかが張っている
- ★ 残便を感じたり下痢と便秘を繰り返している
- ★ 運動不足である
- ★ 太り気味



ご自分で簡単にチェック出来ます！！

ご自宅でご都合のいいときに簡単に出来ます大腸がんキット（2回法）

なんと、20分後に結果がわかります！

→ 早期発見・早期治療へ

年に1回よりも2回のチェックを
おすすめします！

ぜひご家族で、班会で、サークル仲間で。

キャンペーン価格

400円（通常800円）

【お問い合わせ・申し込み先】

松江保健生活協同組合 地域担当課

TEL：0852-27-3774

FAX：0852-32-9371

